



# MONTHLY MEMBERSHIP PROGRESS REPORT

District 354 H

Results as of: 2/29/2016

GMT: Joong-Ho Son

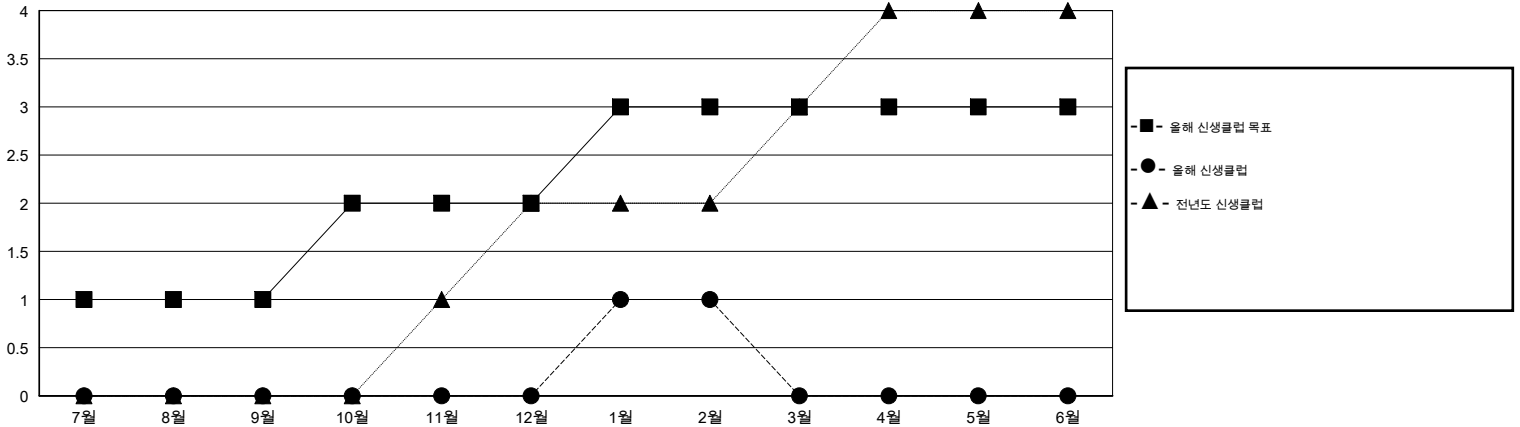
장소 REPUBLIC OF KOREA

현장지역 GMT 5

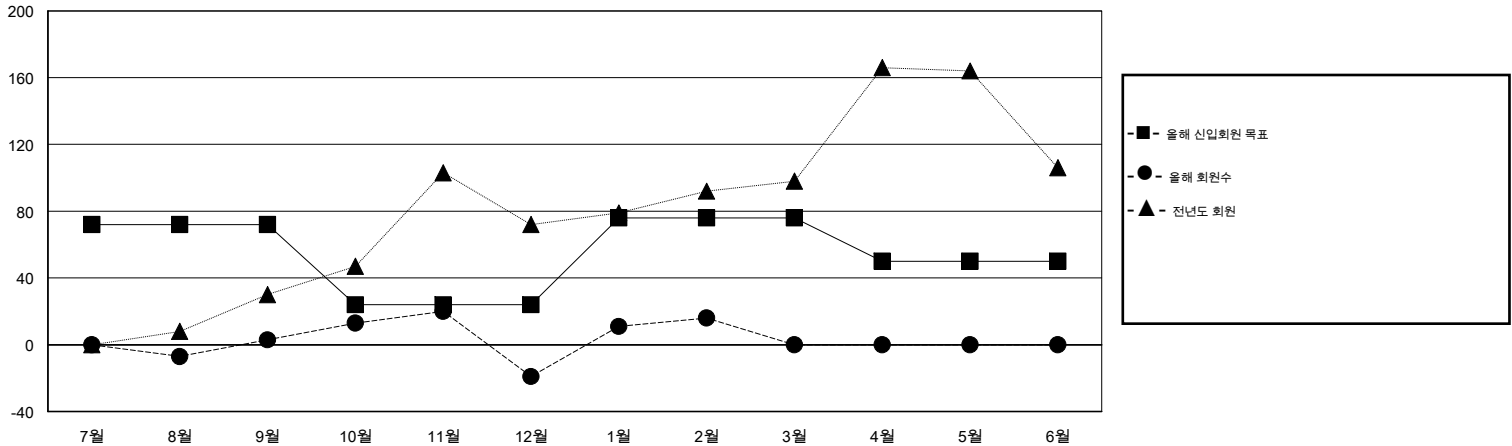
클럽				
결과- 2015-2016				
사분기	신생클럽 목표	신생클럽	해산된 클럽	순 증강/감소
7월/8월/9월	1	0	0	0
10월/11월/12월	1	0	0	0
1월/2월/3월	1	1	0	1
4월/5월/6월	0	0	0	0

회원 1인당				
결과- 2015-2016				
사분기	신입회원 목표	추가된 차터 및 신입 회원	퇴회 회원	순 증강/감소
7월/8월/9월	72	105	102	3
10월/11월/12월	-48	89	111	-22
1월/2월/3월	52	76	41	35
4월/5월/6월	-26	0	0	0

목표 및 누적 신생클럽 수



목표 및 누적 회원수



해산된 클럽: 0	1명 이상의 신입회원을 등록한 46 CLUBS OF 52	<b>성별 분포</b>
		남성 998 (61.23%)
		여성 632 (38.77%)
<b>퇴회회원</b>	<a href="#">여기에 클릭하여 현황보고 내용 검토</a>	<b>가족단위 회원</b> 5
작고 1		세대주 2
클럽해산 0		비 세대주 3
기타 253		
<b>합계 254</b>		